

# The Field

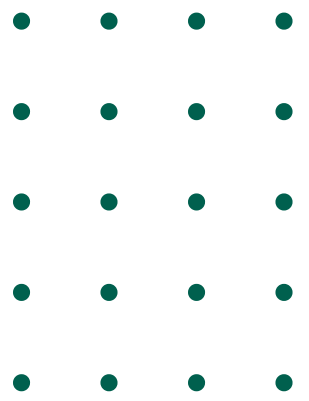
Informatie Zaalverhuur

Onderdeel  
van

PL  
NT



# Inhoudsopgave



<b>Welkom bij The Field</b>	<b>3</b>
<b>Overzicht The Field</b>	<b>4</b>
Het Circulair Paviljoen	5-6
De Lockerroom	7-8
De Stek	9-10
<b>Catering</b>	<b>11</b>
<b>Evenement extra's</b>	<b>12-14</b>
<b>Partnerships van The Field</b>	<b>15</b>
<b>Algemene informatie</b>	<b>16</b>
<b>Tot snel bij The Field</b>	<b>17</b>



# The Field

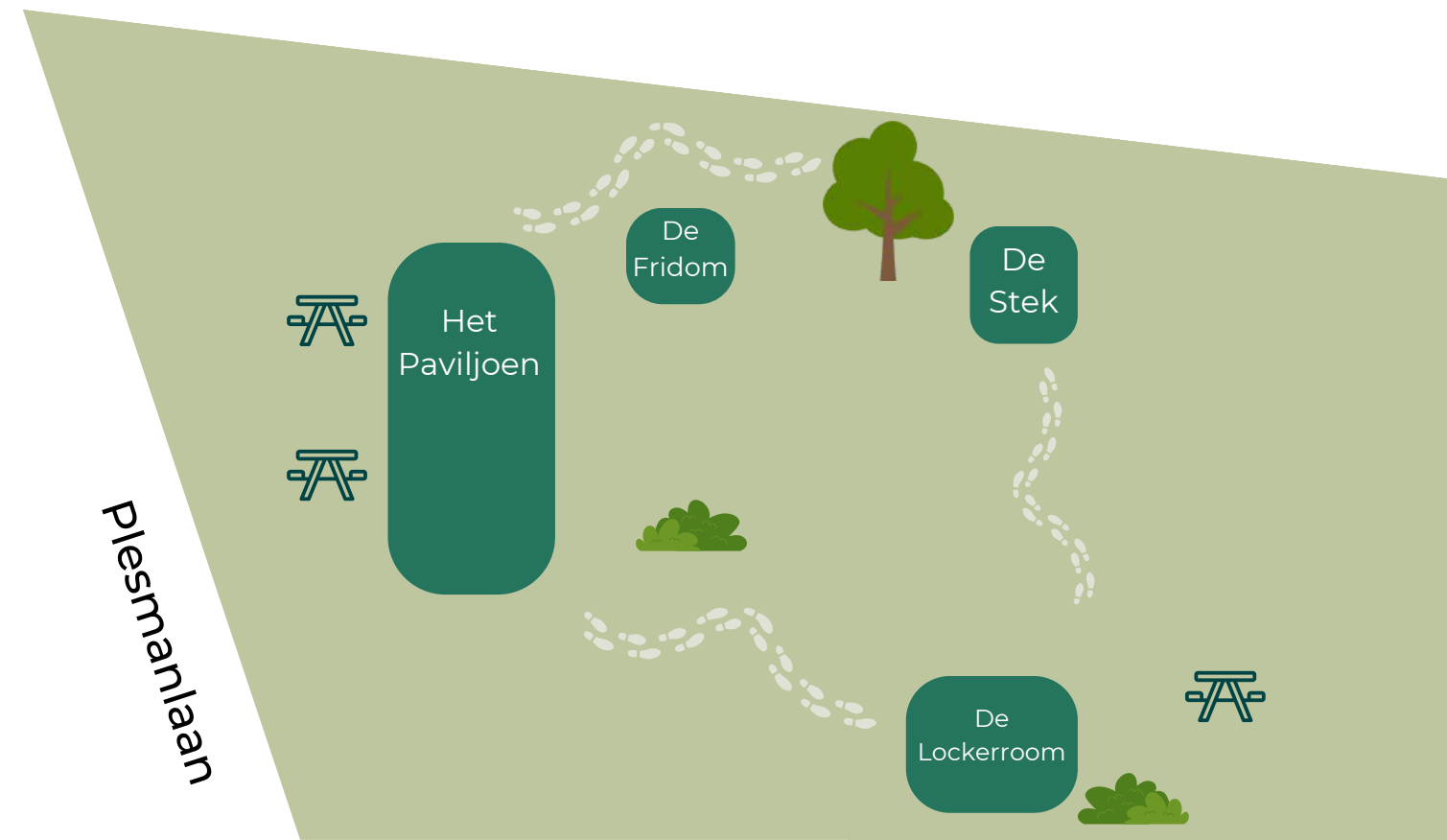
Maak kennis met The Field!

Een unieke broedplaats waar gewerkt wordt aan de transitie naar een schone, duurzame en veerkrachtige economie. Resultaat: de stad wordt groener, gezonder en inclusiever. Dé perfecte plek voor vergaderen, brainstormsessies, workshops en nieuwe ontmoetingen op een verfrissende manier. Op deze unieke plek kan je gebruik maken van het Circulair Paviljoen, twee tiny offices en bovenal het exclusieve park. Door de centrale ligging naast Leiden Centraal is The Field perfect bereikbaar met alle vormen van vervoer!

The Field is dé proeftuin voor duurzaamheid en circulariteit in Leiden geworden. De gebruikte materialen van het Circulair Paviljoen en de Tiny Offices 'De Stek' en 'Lockerroom' komen uit andere locaties in de stad en regio. De wanden en bodem zijn bijvoorbeeld vervaardigd uit restmateriaal van het 41ste lustrum van Minerva en de isolatie van de wanden is gemaakt van oude spijkerbroeken. Bekijk het volledige materiaaloverzicht [hier](#).



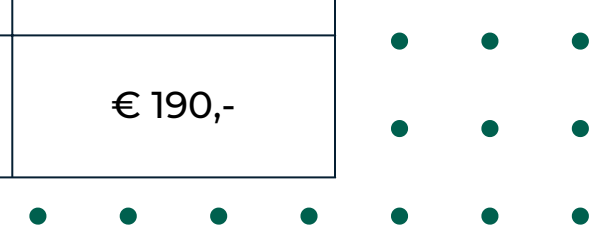
# Overzicht The Field



Schipholweg

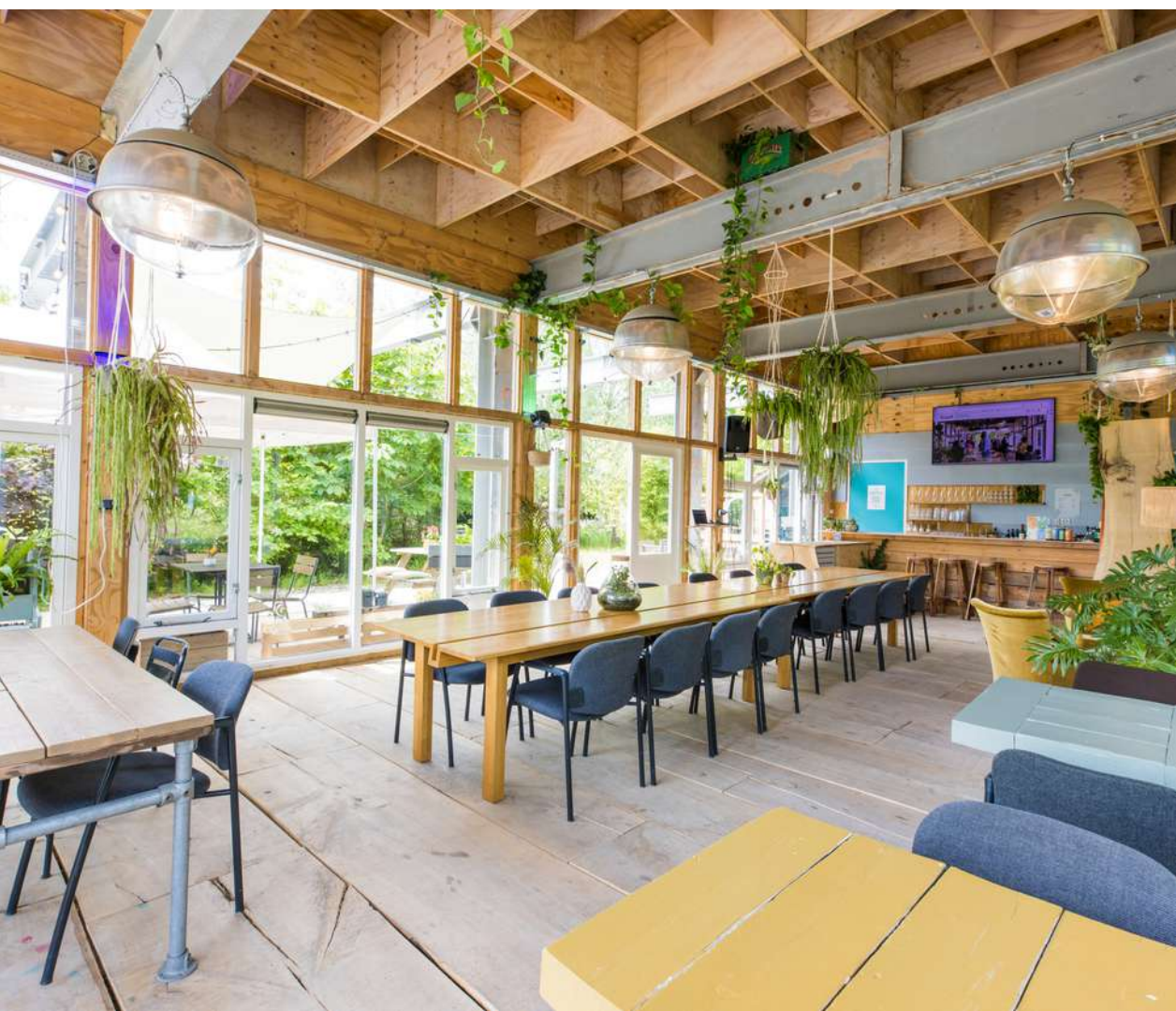
Naar Leiden Centraal  ~3 min lopen

	Ruimte	Area (m2)	Aantal personen (Zittend evenement)	Aantal personen (Staand evenement)	Prijs per uur	Prijs 4 uur vanaf	Prijs 8 uur vanaf
Capaciteit voor evenementen	Circulair Paviljoen	75	12 - 50	40 - 80	In overleg	€ 400,-	€ 750,-
	De Lockerroom	36	12	-	In overleg	€200,-	€350,-
	De Stek	16	6	-	In overleg	€ 100,-	€ 190,-





# CIRCULAIR PAVILJOEN



# Circulair Paviljoen

Het Circulair Paviljoen is ons paradepaardje. Door alle glazen wanden kijk je zo het park in en lijkt je op te gaan in de natuur. Door de vele ramen en het hoge plafond voelt alles ruimtelijk aan. Er is een capaciteit van 12 tot 50 personen voor binnen- en zittende evenementen, en van 40 tot 100 personen voor staande evenementen (in combinatie met het terras buiten). In het Circulair Paviljoen is alles aanwezig wat je nodig hebt. Goede koffie, wifi en natuurlijk een goed gevulde bar! De perfecte locatie voor jouw event in het groen! Met mooi weer kun je bovendien heerlijk op het terras zitten.

Naast deze basis bieden we ook de mogelijkheid om je bijeenkomst inhoudelijk te versterken. Wil je hulp bij het ontwikkelen van innovatieve duurzame ideeën? Of wil je de creativiteit en innovatiekracht van je team verbeteren? Bij The Field zijn in-house brainstorm facilitators en team-innovators beschikbaar.



12 - 100  
personen



Wifi



LED-scherm



Flipover  
(op aanvraag)

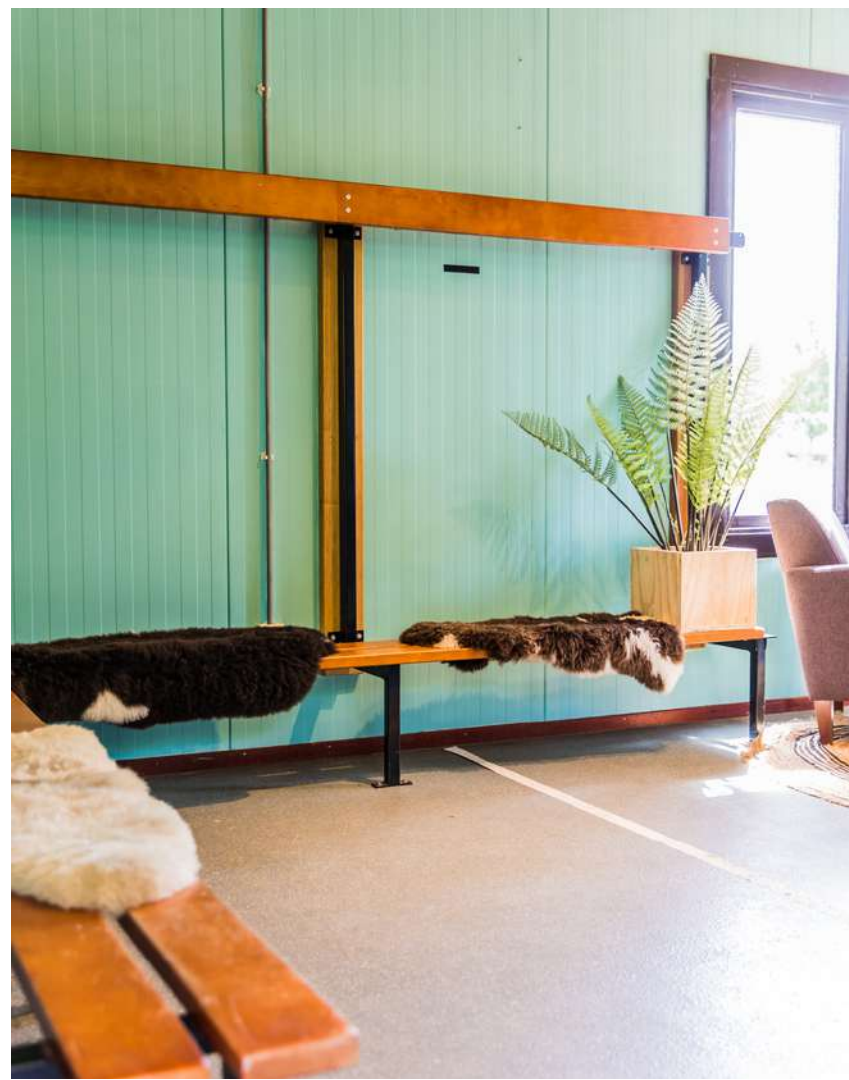
Boek nu





# DE LOCKERROOM





# De Lockerroom

De 'Lockerroom' is een unit van 36m<sup>2</sup>, bijna volledig gemaakt van een oud sportcomplex. De Lockerroom is de ruimte voor plenaire vergaderingen, brainstormsessies of presentaties tot 12 personen. Met een multifunctionele indeling kun je in de Lockerroom alle kanten op! De ruimte is voorzien van alle basis faciliteiten.



12 personen



Wifi



LED-scherm



Flipover  
(op aanvraag)

[Boek nu](#)





# DE STEK



# De Stek

'De Stek' is een vergader- en brainstorm unit van 16m2 en is geschikt voor 6 personen. De ruimte heeft één centrale vergadertafel met zes zitplekken. De tiny office beschikt over een fraai uitzicht op de voormalige kweektuin van het Singelpark waardoor je een rustgevend gevoel krijgt midden in een van de drukste plekken van Leiden.



6 personen



Wifi

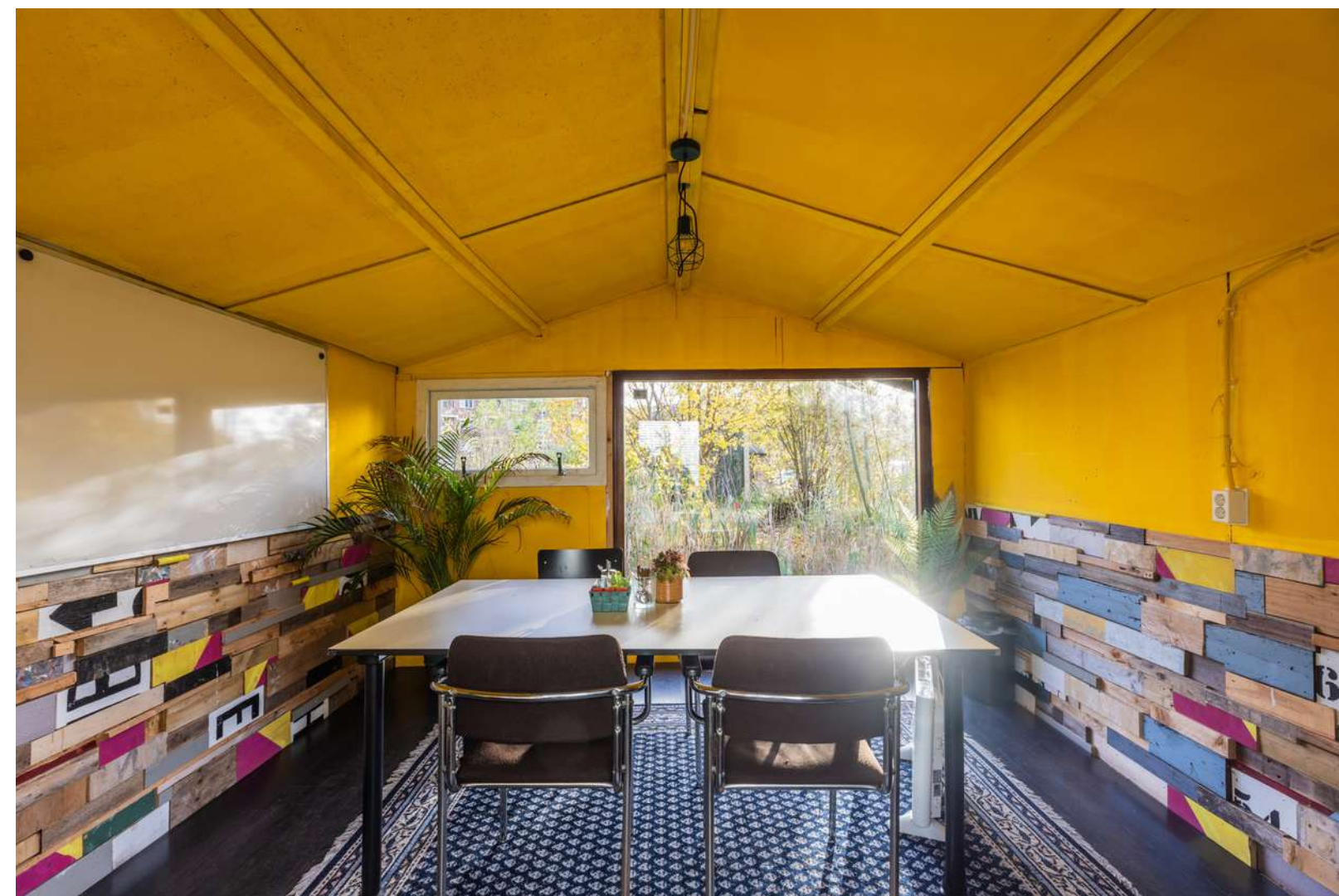


Whiteboard



Uniek uitzicht

Boek nu





# Catering

Catering? Lekker! Duurzame catering? Nog beter!!!

Bij The Field bieden wij verschillende koffie-, thee-, lunch-, borrel- en dinerarrangementen aan.

Onze koffie komt van DINO Coffee, een Leidse brander die zijn koffiebonen direct uit Nepal importeert. Kies ervoor om naast de koffie je gasten te verrassen met heerlijke brownies en dadeltaart van Midi.

Tijd voor lunch? Midi verzorgt verrukkelijke, mediterrane broodjes met huisgemaakte soep. We serveren er een drankje van Roze Bunker bij. Deze 'fruitslagers' verwerken reststromen in hun limonadesiropen en stimuleren ook nog eens biodiversiteit.

The Field afhuren voor een diner? Ook dat kan! Kies voor een Marokkaans Diner met kippendij ingelecht in citroen, couscoussalade met saffraan en gegrilde groenten. Of ga voor een *Seriously Good Plant Based* Barbecue van The Real Gentlemen en laat je gasten genieten van 100% plantaardige smokey burgers en zwarte truffelfriet!



# Maak je event compleet!

Wil je een next level event? Wij bieden een aantal extra's om ervoor te zorgen dat jouw dag onvergetelijk wordt.

Zo kan ons team van experts je helpen je evenement te faciliteren, kun je samen met Op Step een sociale bijdrage aan je evenement leveren, of ga de natuur in en leer hoe je een bijenhotel maakt tijdens een van onze workshops.

Laat ons bij het boeken weten of je iets extra's wilt toevoegen. Wij denken graag met je mee!



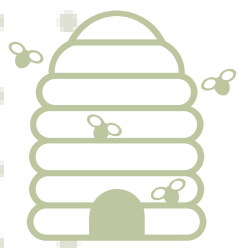
MVO bedrijfsuitjes  
- Op Step



Begeleide  
brainstormsessie



Evenemententeam



Workshop  
Bijenhotel maken



Workshop  
Buitenwerken





# Meer over onze extra aanbiedingen



## Begeleide brainstormsessie

Wil je jouw event naar een hoger niveau tillen en indruk maken op je team met originele ideeën en creatieve oplossingen? Dan hebben wij de perfecte aanvulling voor jouw programma: een Begeleide Brainstormsessie!

Laat ons team van ervaren facilitators je helpen om de kracht van collectieve intelligentie te benutten. Met onze gestructureerde aanpak en stimulerende brainstormtechnieken zorgen we ervoor dat jouw deelnemers hun beste ideeën delen en samenwerken als nooit tevoren. Geef je event een creatieve boost met bijvoorbeeld workshop met de LEGO® SERIOUS PLAY® Methode of laat je gasten verrassen door de frisse ideeën die uit onze verschillende brainstormtechnieken voortkomen.

*Prijs op aanvraag*



## Evenemententeam

Wil je jezelf een hoop stress, gedoe en slapeloze nachten besparen bij het plannen van je event? Goed nieuws! Boek onze professionele eventplanner en geniet van een stressvrij en vlekkeloos georganiseerd event! Ons eventteam heeft een uitgebreid netwerk van betrouwbare leveranciers en partners die kwaliteitsdiensten leveren. Ze weten precies wie ze moeten inschakelen voor catering, decoratie, entertainment en meer. Daarnaast zal het plannen en organiseren van elk aspect van je event uit handen worden genomen, van begin tot eind. Elk detail wordt zorgvuldig in de gaten gehouden, zodat jij je kunt concentreren op het genieten van het event.

*Prijs op aanvraag*



# Meer over onze workshops en uitjes

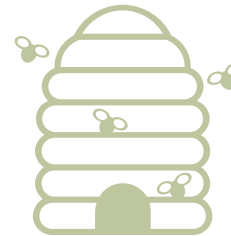


## Tussen Leuk & Meuk met OpStep

Bij OpStep gaat avontuur en maatschappelijke betrokkenheid hand in hand! 🌱 Een ervaren gids neemt jullie mee op de step door Leiden naar "Het Warenhuis"; de grootse kringloopwinkel van Leiden. Deze winkel wordt gerund voor en door mensen met een afstand tot de arbeidsmarkt die moeite hebben met het vinden van een reguliere baan. Hier krijgen jullie een inkijk in de organisatie en zal een specialist jullie een cursus waardebepaling geven om zo "Leuk en Meuk" van elkaar te onderscheiden. Het beste deel? Jullie dragen écht bij aan een betere wereld terwijl je lacht, plezier maakt en mooie herinneringen creëert!

Vanaf 37,50 per persoon (min. 10 personen)

*Op aanvraag*



## Ontdek Bijen en Biodiversiteit bij The Field

Wil je jouw event een bijzondere en educatieve touch geven? Dan zijn jullie bij The Field aan het juiste adres! Laat de experts van Beegrateful je meenemen in de fascinerende wereld van wilde bijen en het belang van biodiversiteit. Boek een lezing die inzicht geeft in de rol van wilde bijen in ons ecosysteem en de noodzaak om ze te beschermen of ben lekker creatief en maak je eigen bijenhotel tijdens een unieke DIY-workshop!

Laat je gasten kennismaken met de boeiende wereld van wilde bijen en biodiversiteit.

Lezing vanaf 150,00 euro

Workshop vanaf 40,00 euro per persoon (min. 10 personen)

*Op aanvraag*



## Workshop Buitenwerken

Wil je jouw strategiedag naar een hoger niveau tillen en je team inspireren? Kies dan voor de Buitenwerkshop - een unieke ervaring waarbij natuur en strategie samenkomen voor een onvergetelijke dag! Stap uit je comfortzone en ontdek hoe de natuur jouw creativiteit, verbinding en besluitvorming positief beïnvloedt. Je krijgt alle tools die je nodig hebt, zoals boombureaus, een whiteboard en de poweroak om je strategiedag tot een succes te maken.

Inspiratiesessie (1 - 1,5 uur): 450,00 euro

Buitenwerkshop (ochtend/middag): 1.495,00 euro (max 25 personen)

*Op aanvraag*



# Groene Partnerships van The Field



## Duurzaamste Kilometer van Nederland

The Field is onderdeel van de 'Duurzaamste Kilometer van Nederland'. Bedrijven, overheden en maatschappelijke instellingen werken hierin samen om het gebied rondom Leiden Centraal - waar dagelijks meer dan 70.000 mensen gebruik van maken - vóór 2025 te veranderen in het meest duurzame binnen-stedelijke stukje van Nederland.

[www.duurzaamstekilometer.nl](http://www.duurzaamstekilometer.nl)

## Cool Down City

Bomen spelen een belangrijke rol in het verkoelen van de stad. Zeker in straten met weinig tot geen groen, is het bij temperaturen van 30-plus bijna niet uit te houden.

Met Cool Down City stimuleren we Leidenaren om zelf hun stad te koelen met bomen. Door gratis bomen weg te geven, te verzamelen, te inspireren, te informeren over hun eigen mogelijkheden en partijen te verbinden voor meer impact.

[www.cooldowncity.com](http://www.cooldowncity.com)

## Wormenboerderij

Om jou en The Field groener te maken, werken we samen met Wormenboerderij. Met een wormenboerderij (of ook wel wormenbak of wormenhotel genoemd) kun je je organisch afval verwerken. De compostwormen en tijgerwormen in de Wormenboerderij eten jouw organisch afval op en maken er een nieuwe grondstof van: compost. Zo maak je van je afval nieuw voedsel voor je planten.

[www.wormenboerderij.nl](http://www.wormenboerderij.nl)

## Buurjongens

Samen met Buurjongens willen we mensen meer van de natuur laten genieten in hun directe omgeving. Door Buurjongens worden natuurlijke schuttingen en producten ontwikkeld waarbij een mooie, sociale en natuurrijke leefomgeving centraal staat.

[www.buurjongens.eu](http://www.buurjongens.eu)



# Algemene informatie

## Bereikbaarheid

**Openbaar vervoer:** The Field ligt op 5 minuten loopafstand van station Leiden Centraal en op 15 minuten lopen van PLNT Leiden.

**Fiets:** Naast The Field is een open en gratis fietsenstalling van station Leiden Centraal.

**Auto:** The Field heeft geen eigen parkeerplekken voor bezoekers. Je kunt de auto parkeren bij Parkeergarage Morspoort Leiden. Let op de openingstijden!

## Toegankelijkheid

Het terrein van The Field is beperkt toegankelijk voor rolstoelen. De Tiny Offices en het Paviljoen zijn helaas niet toegankelijk voor rolstoelen. Neem vooraf contact met ons op voor vragen.

Wil je meer weten? Mail dan [thefield@plnt.nl](mailto:thefield@plnt.nl) voor meer informatie of maak een afspraak om de locatie te bezichtigen.

[www.thefieldleiden.nl](http://www.thefieldleiden.nl)

+31 6 82721480

[thefield@plnt.nl](mailto:thefield@plnt.nl)

Stationsplein 25, 2312 AJ Leiden

## Een geslaagde dag!

De ruimtes zijn te huren op werkdagen van 09.00 - 17.00 uur. Ook buiten onze reguliere openingstijden is het mogelijk een zaal te huren. Heb je een evenement 's avonds of in het weekend? Neem contact op met The Field voor de mogelijkheden!

Bij The Field zijn we zeer flexibel; we kijken altijd of we aan jouw specifieke wensen kunnen voldoen.

Tot snel!





Tot snel bij

*The Field*

CIRCULAIR  
PAVILJOEN *The Field*

Onderdeel **PL**  
van **NT**