

Binti Home

INSPIRATIEHUIS



Binti Home Inspiratiehuis
Jan van Krimpenweg 7H
2031 CE Haarlem

Vanuit het hart

Hi :)

Vanuit het hart en geïnspireerd op het verbinden van werelden, persoonlijke verhalen en ambachten heb ik het Binti Home Inspiratiehuis ingericht waar inspiratie, beleving en empowerment centraal staat.

Van interieurstudio tot daglichtstudio en workshopruimte. Over drie verdiepingen vind je deze ruimtes die ingericht zijn om jou te inspireren en de motivatie te geven dat jij jouw dromen werkelijkheid mag laten worden.

Of dit nou het inrichten van jouw droomhuis is, je creativiteit ontdekken, aan de slag met jouw eigen klanten en bedrijf of jezelf verder ontplooiën als ondernemer. Verbinden met jezelf en met elkaar staat hier centraal. Door het volgen van workshops, het bezoeken van de inspiratiedagen, maar ook de 1 op 1 interieuradvies sessies, het shoppen van de mooiste items (want alles wat je ziet is te koop) of het boeken van de ruimtes als daglichtstudio voor jouw fotoshoot of videoshoot, hoop ik jou met het Binti Home Inspiratiehuis een beleving te kunnen bieden wat voelt als thuis, wat die glimlach op je gezicht geeft, waar je je kan ontspannen en vooral waar je echt even jezelf kan zijn. En dat alles natuurlijk...vanuit het hart. Hopelijk tot gauw in het Binti Home Inspiratiehuis.



*Bedankt voor
het vertrouwen*

liefs
Souraya Hassan, Binti Home



Maak de keuzes vanuit jouw hart
dan ontstaan de mooiste dingen

Inhoud

1

Impressie begane grond: Living & studio

2

Impressie 1e etage: Keuken & Workshopruimte

3

Impressie 2e etage: Oasekamer

4

Prijzen

5

Highlights

Living & Studio **1**
Impressie Begane grond





Begane grond: Living & Studio 95m2



Binti Home Inspiratiehuis

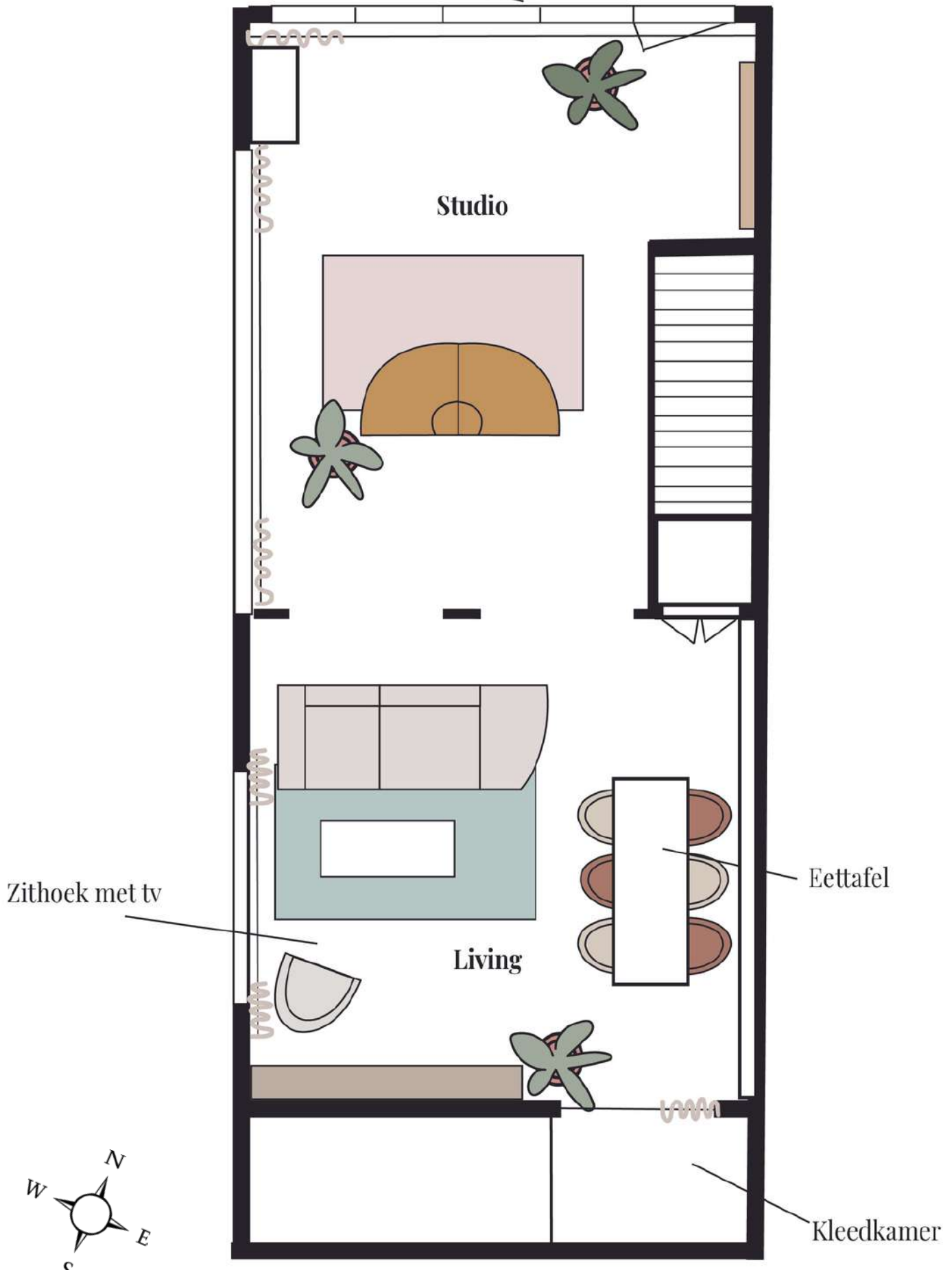








Harmonica deuren



Keuken & 2workshop
Impressie le etage



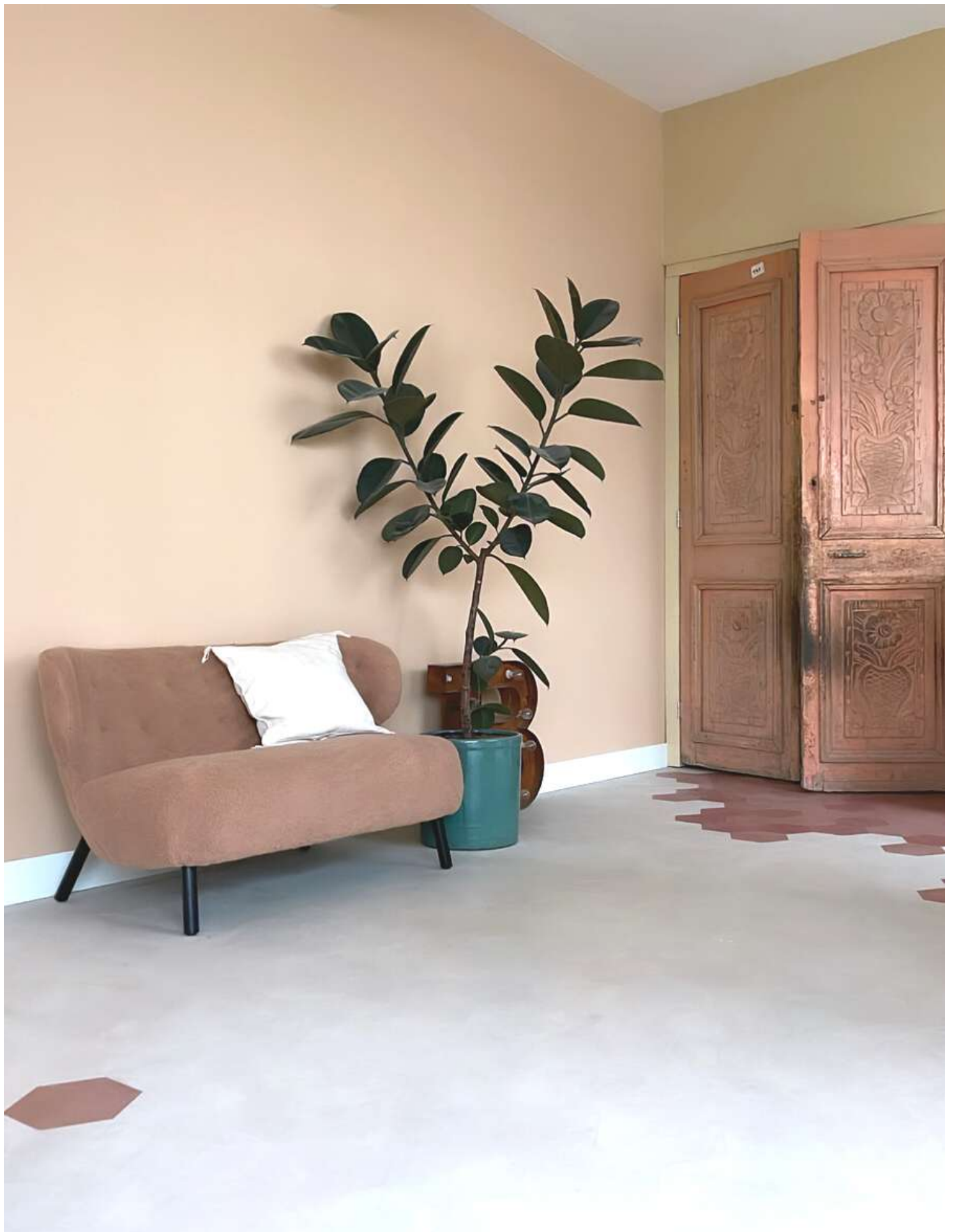
1e verdieping: Workshop & keuken 95m2





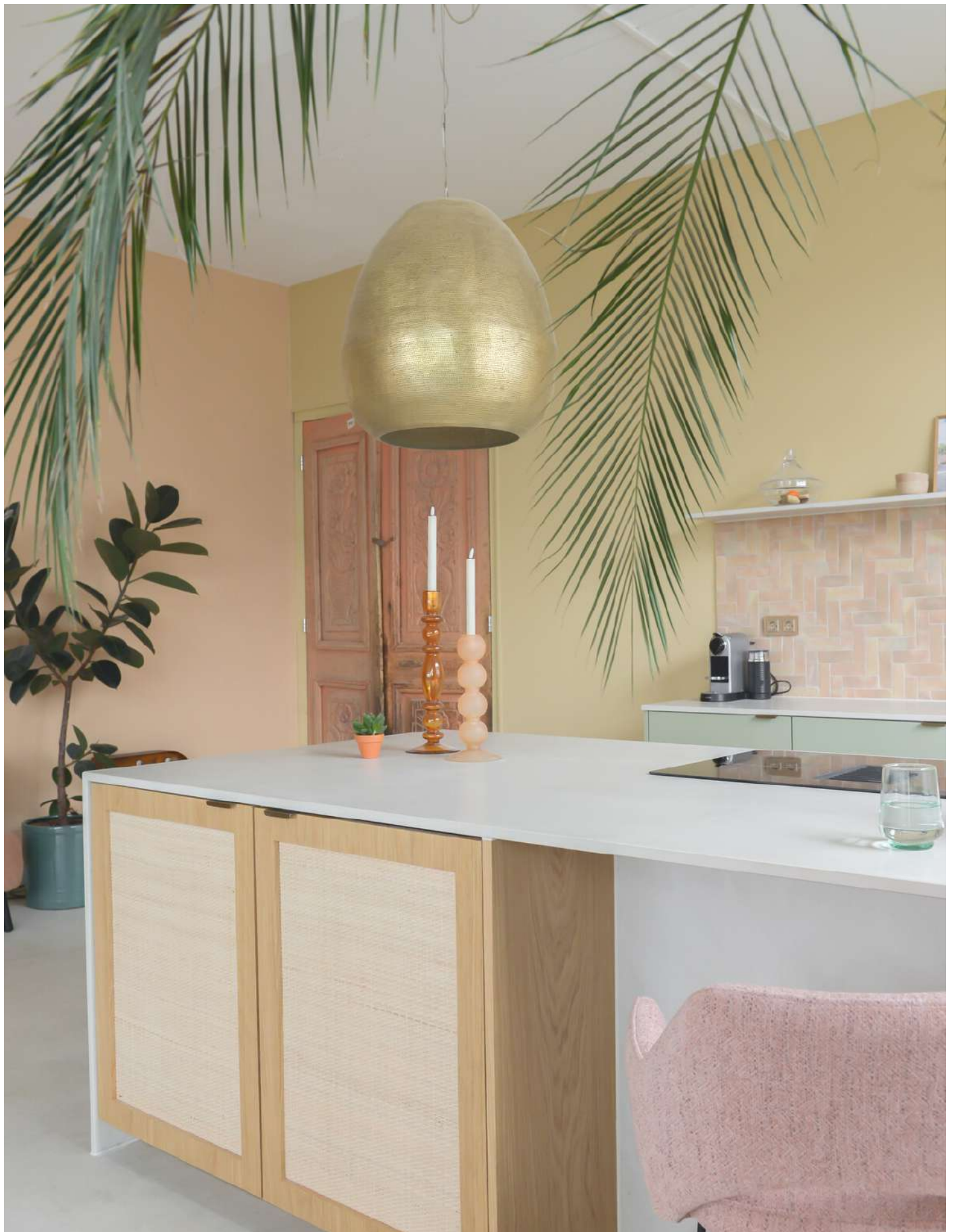
1e etage: workshop ruimte en keuken





1e etage: workshop ruimte en keuken





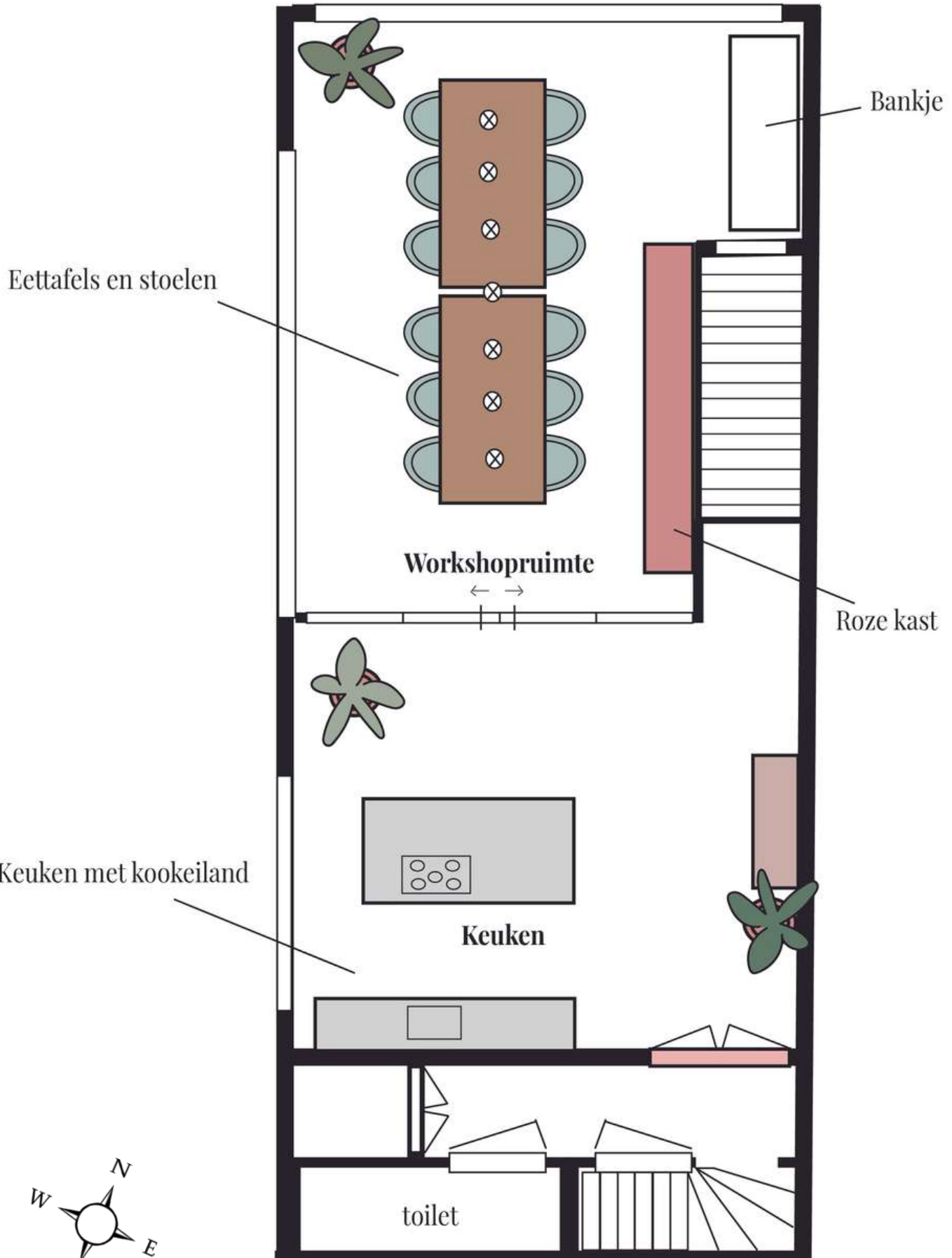
1e etage: workshop ruimte en keuken



1e etage: workshop ruimte en keuken





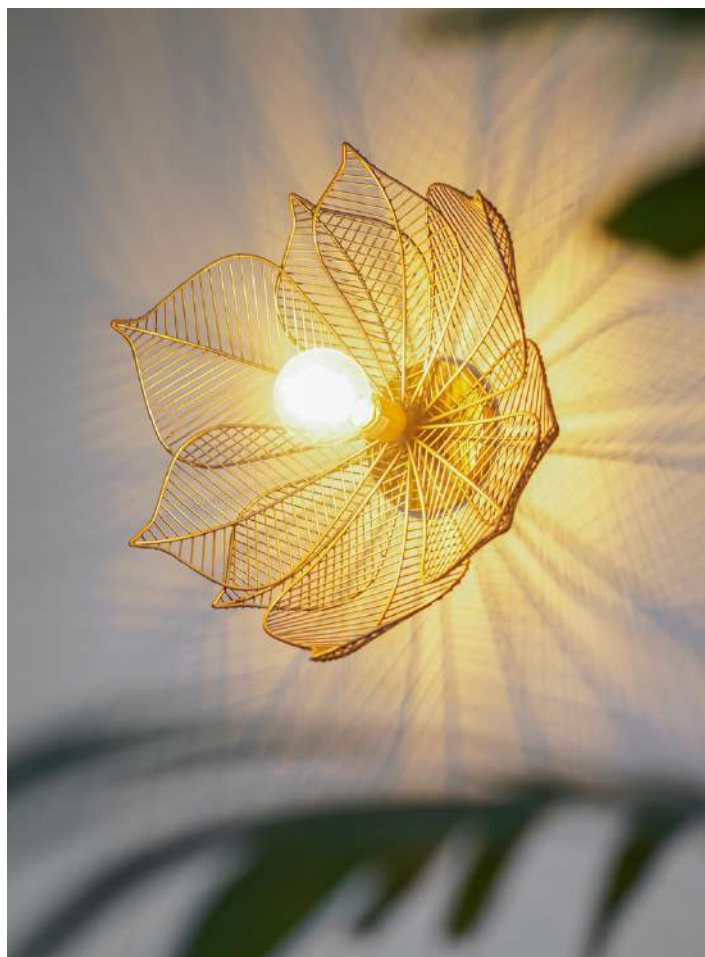


Oasekamer
3
Impressie 2e etage





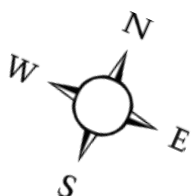
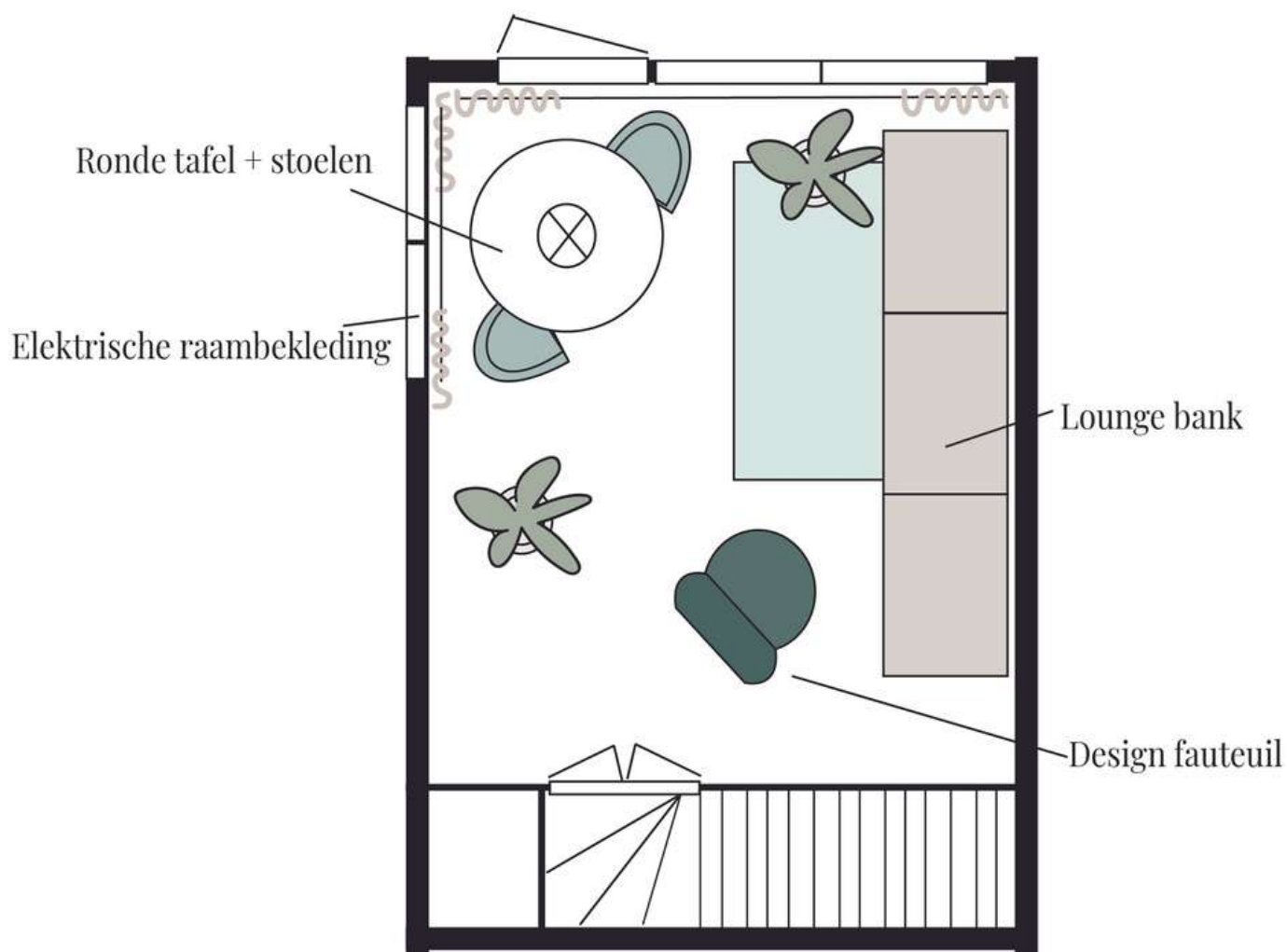




2e etage: Oasekamer



Binti Home Inspiratiehuis



4 Prijzen

Boek jouw volgende shoot of Livedag

Prijzen

Je kiest een tijdsblok en hebt toegang tot alle ruimtes. Voor starters en Friends of Binti Home gelden speciale tarieven voor vergaderen en jivedagen. Neem contact op voor meer informatie.

2 uur € 275,-

4 uur € 450,-

6 uur € 650,-

8 uur € 795,-

10 uur € 995,-

Studio & Living



Keuken & workshop



Alle verdiepingen



Oasekamer



5
Highlights
& vragen

Highlights

Als je een fotoshoot of videoproductie gaat doen in het Binti Home Inspiratiehuis is het vooral fijn dat je je thuis voelt, dat je vanuit vrijheid kan creëren om zo tot het mooiste eindresultaat te komen. We hebben een aantal richtlijnen en informatie wat ik graag met je willen delen.

Algemeen

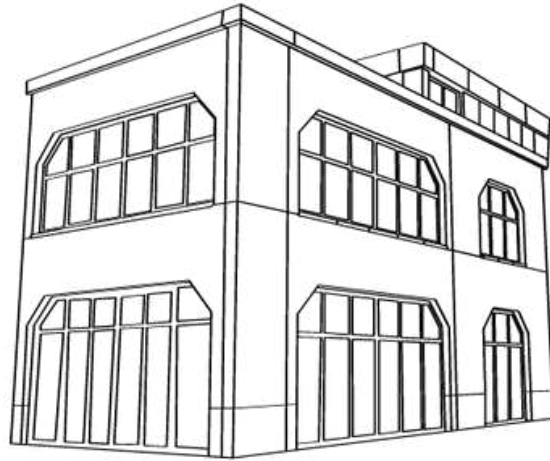
- We hebben harmonica deuren (kamerbreed) op de begane grond zodat je gemakkelijk grote spullen naar binnen kan tillen.
- Het Binti Home Inspiratiehuis bestaat uit drie verdiepingen welke je met twee trappen kan bereiken. Er is geen lift aanwezig in het pand, het toilet is op de 1e etage
- Het licht komt van het Noord-westen met een klein beetje zuiden (in de middag - namiddag). We hebben ramen aan de noord zijde (voorkant) en westzijde wat zorgt voor geweldig mooi lichtinval.
- Er is een kleedkamer op de begane grond inclusief kledingrek, handstomer en strijkijzer.
- Het gehele pand heeft Wifi
- De meeste plantenpotten hebben wieltjes dus je kan de planten gemakkelijk door de ruimte rijden.
- Vloeren: Op de begane grond ligt een gietvloer, op de 1e en 2e etage een PVC vloer.
- Er is altijd iemand van Binti Home (op de achtergrond) aanwezig in het pand. Wij zorgen graag voor een warm welkom met koffie ☕ & thee. Daarna ben je vrij om zelf te pakken.
- Door de weeks is er 1 vaste parkeerplek (gratis) voor de deur en anders in de omgeving van het pand. In het weekend is er meer parkeergelegenheid. Gemakkelijk met OV te bereiken.

Richtlijnen tijdens het shooten in het Binti Home Inspiratiehuis

- Schoenen mogen uit maar hoeft niet :)
- Als je spullen wilt verplaatsen, til ze dan op. Liever niet schuiven met de bank, stoelen, tafels etc. Dit om krassen en beschadiging aan de vloer te voorkomen.
- Er mag niets opgehangen worden aan de wanden. Mocht dit wel noodzakelijk zijn voor de shoot dan graag van te voren bespreken zodat we de mogelijkheden kunnen bekijken.
- De keuken is volledig werkend met een inductieplaat en oven. Dit mag in overleg gebruikt worden, bijvoorbeeld voor kookproducties. Tijdens jouw shoot kan je onbeperkt thee (heetwaterkraan), koffie en water (plat en bruisend) pakken :)
- De gordijnen op de begane grond en de 2e etage (Oasekamer) zijn elektrisch te bedienen met een afstandsbediening. Gelieve de afstandsbediening gebruiken als je de gordijnen open en dicht wilt doen.
- Als je een mooie stoel of item van een andere verdieping hebt gezien kan ik mij heel goed voorstellen dat je dit wellicht in jouw gehuurde ruimte wilt gebruiken. In principe wisselen we niet met meubels tussen de verdiepingen maar dit kan uiteraard wel in overleg zodat jij je mooiste beeld kan creëren :)
- Accessoires mag je wel van andere ruimtes pakken. Wel aan het einde van jouw shoot alles weer op de juiste plek terug zetten/leggen.

Ik wens je veel plezier met het creëren van de mooiste foto's en / of video's. Dankbaar dat ik jou met het Binti Home Inspiratiehuis hierbij kan ondersteunen. Ik ben ontzettend benieuwd naar het resultaat!





Binti Home

INSPIRATIEHUIS



Hopelijk tot gauw in het Binti Home Inspiratiehuis!

Binti Home Inspiratiehuis
Jan van Krimpenweg 7H
2031 CE Haarlem

 @bintihome.inspiratiehuis

 hello@bintihomeinspiratiehuis.nl

