



IJVER

TERRAS BAR
N.D.S.M.



The logo for IJV, consisting of the letters 'IJV' in a white, bold, sans-serif font, positioned in the upper right corner of the image.

IJV

A white rectangular text box with a thin black border, containing the main text. The box is centered horizontally and vertically within the lower half of the image. It is flanked by two horizontal lines of small black dots.

**MIDDEN OP DE ICONISCHE NDSM-WERF, IN DE 100 JAAR
OUDE SCHEEPSBOUWLOODS, VIND JE IJVER.
EEN MULTIDISCIPLINAIRE LOKALE HANGOUT
GEVESTIGD IN AMSTERDAM-NOORD.**



IJVER...

Een plek voor Amsterdammers, bourgondiërs, avonturiers en echte bierliefhebbers. In het weekend een (muzikale) speeltuin voor volwassenen. Iedere keer iets anders, maar altijd voor iedereen iets. Jouw tweede huiskamer, van 's ochtends vroeg tot 's avonds laat, 7 dagen in de week.

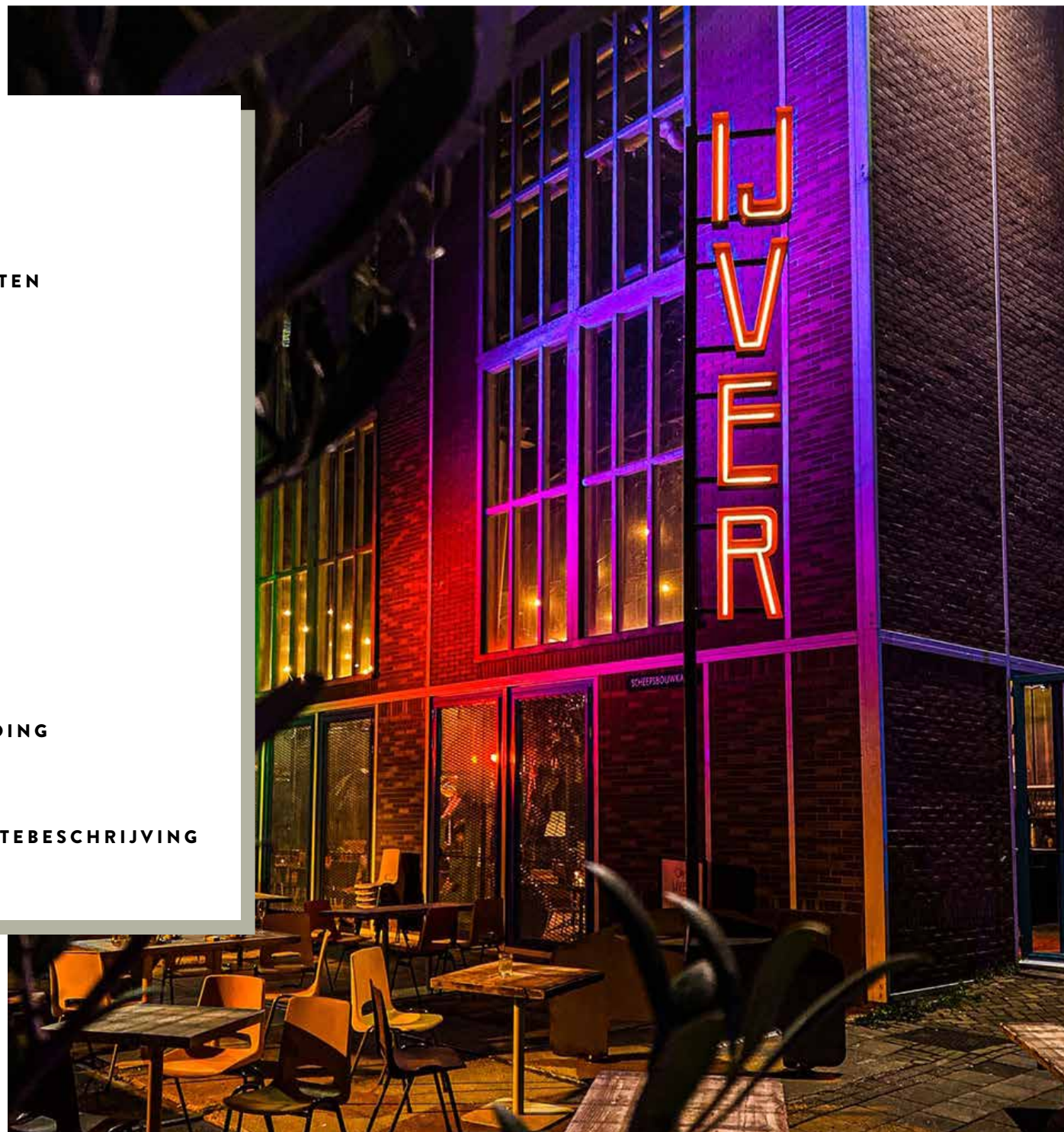
Met zijn vrijwel onbeperkte ruimtelijke mogelijkheden is IJver zeer geschikt voor bijna elk evenement. Of het nu een afscheidsborrel betreft of een congres voor 1500 personen; wij faciliteren graag alle groepsgroottes. Ook is er nagenoeg onbeperkt parkeergelegenheid (€1,30 per uur en vanaf 19:00u gratis!).

Door zijn omvang en ligging biedt IJver ook tal van mogelijkheden voor de nacht. Met zijn unieke sfeer en eigen professionele licht- en geluidssysteem is een feest zo geregeld. Maar ook voor de grotere eventorganisator biedt IJver ruimte om unieke ervaringen te creëren.



INHOUDSOPGAVE

1. RUIMTES
 - 1.1. RUIMTE 1 MET BAR
 - 1.2. RUIMTE 2
 - 1.3. RUIMTE 1 + 2 AANEENGESLOTEN
 - 1.4. HET RUIM
 - 1.5. HET DOK
 - 1.6. HET BUITENTERRAS
 - 1.7. IJVER GEHEEL/DE LOODS
 - 1.8. NDSM THEATER
2. ETEN & DRINKEN
3. INTERIEUR
4. OVERIGE ZAKEN
 - 4.1. APPARATUUR
 - 4.2. LICHT & GELUID
 - 4.3. BEVEILIGING
 - 4.4. TOILET & GARDEROBE
 - 4.5. PERSONEEL
 - 4.6. ENTERTAINMENT & AANKLEDING
5. PLATTEGROND
6. CONTACTGEGEVENS EN ROUTEBESCHRIJVING
7. GASTEN





1. RUIMTES

IJver heeft diverse multifunctionele ruimtes met ieder een verschillend karakter. Voor het gebruik van deze ruimtes werken wij doorgaans niet met zaalhuur, maar met een omzetgarantie. Dit is een minimale omzet die behaald dient te worden binnen de afgesproken tijd en ruimte.

TOTALE AFMETINGEN IJVER:

- BEGANE GROND - 450M2
- 1E VERDIEPING - 150M2
- BINNEN-BUITENTERRAS - 150M2
- TERRAS - 240M2

1E VERDIEPING

Onze 1e verdieping kan als één of twee afzonderlijke ruimtes gebruikt worden. De verdieping beschikt over een eigen full service bar en geluidssysteem en beide zalen kunnen volledig worden afgesloten. Indien gewenst kan ook de vide gebruikt worden om ruimte te geven aan 30 extra zittende gasten.



1.1 DE BOEG

AFMETING: 56 M2

De boeg beschikt over een eigen bar en (afmaak)keuken. Zo zijn er volop mogelijkheden voor diverse events: van walkin dinner tot vergadering of game release.

MAX. AANTAL PERSONEN

Borrel/Walking dinner	60
Sit down diner	33
Plenair	40
Vergadering (afhankelijk van de opstelling)	30
U-vorm	22



1.4 HET RUIM

AFMETING: 35 M2

Het ruim is een afgezonderde, maar niet afgesloten plek op onze begane grond. Ideaal om apart te zitten met een groep, zonder het bruisende karakter van de grote zaal te missen. Mogelijk tot groepen van 45 personen.

MAX. AANTAL PERSONEN

Borrel / Walking dinner	50
Sit down diner	48
Plenaire	34
Vergadering	22
U-vorm	20





1.5 HET DOK

AFMETING: 150M2

Het dok of ons 'binnen-buitenterras' is 1 van de bijzonderste plekken van IJver. Een terras binnen in de Scheepsbouwloods waar je de industriële sfeer en geschiedenis van het gebouw kunt voelen.

's Zomers openen we de grote deuren waardoor je er ook heerlijk van de zon kunt genieten, 's winters steken wij de heaters aan en zit je er warmpjes bij.





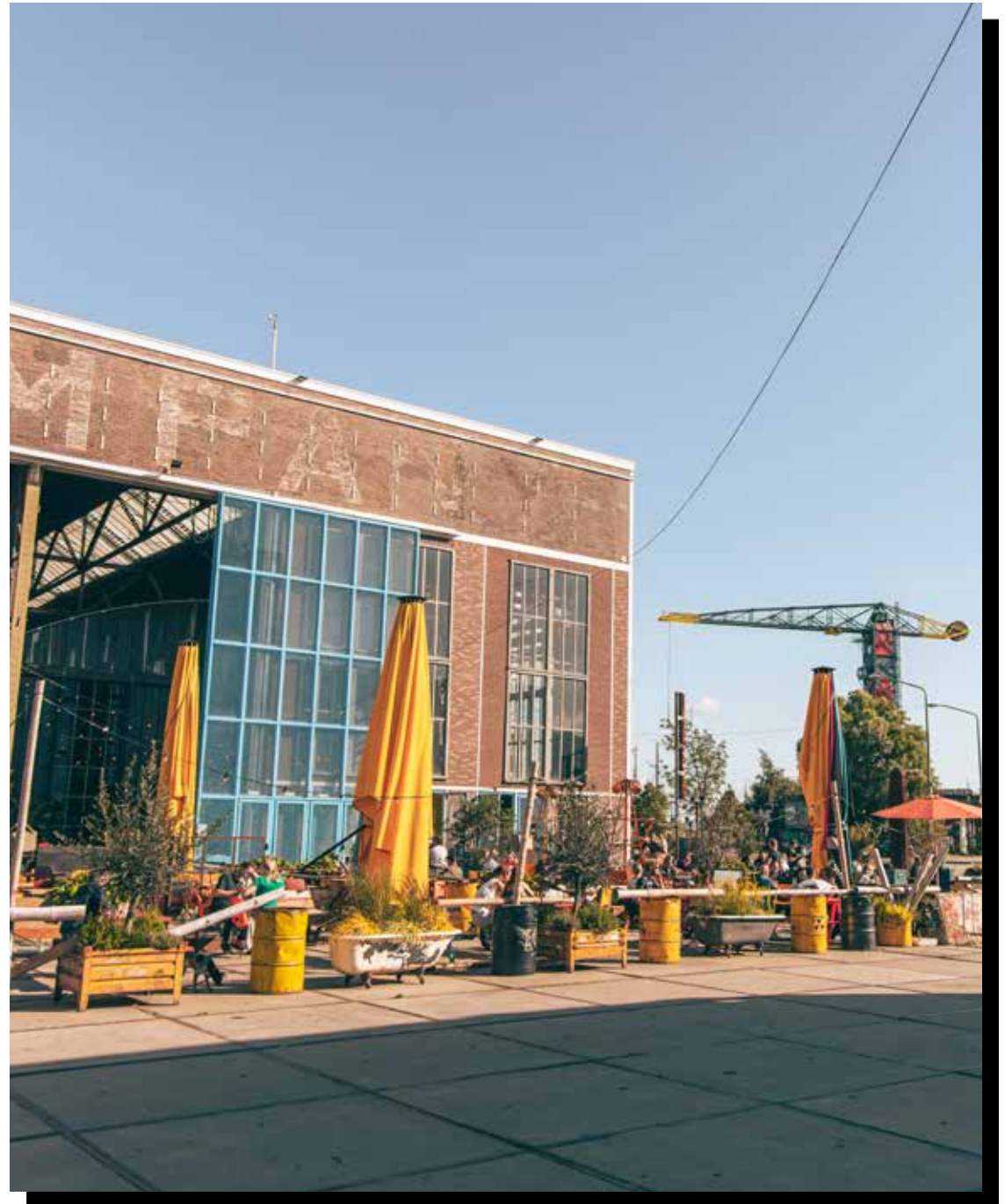


1.6 HET BUITENTERRAS

AFMETING: 35 M2

Minstens net zo bijzonder en authentiek als Het Dok is ons buitenterras. Omringd door unieke street art, met uitzicht op de historische kraan en volop in de zon is dit de plek bij uitstek om op een zomerse dag van de NDSM-werf te genieten.

Graag kijken we samen naar de mogelijkheden om dit gedeelte optimaal te benutten. Afzonderlijk, óf in combinatie met ons binnen-buitenterras zijn er verscheidene mogelijkheden voor groepen en evenementen.





1.6 HET BUITENTERRAS

1.7 IJVER/DE LOODS

IJver is ook in zijn geheel af te huren. De mogelijkheden hangen af van verschillende factoren zoals de specifieke dag van de week, de tijden en de grootte van de groep. Graag maken wij een uniek voorstel op maat! In samenwerking met de loods kunnen we ook evenementen in de loods en IJver combineren.









IV



2. ETEN & DRINKEN

IJver is een 'all-day concept' en kan jou en je groep op ieder moment van de dag voorzien van kwalitatief hoogwaardig eten en drinken.

Of het nu een ontbijt, een vijfgangendiner of een midnightsnack is.

Wij werken alleen met verse, seizoensgebonden producten en wisselen daarom 4 keer per jaar van kaart.

Zo kan het zijn dat in het geval van een vroege boeking de kaart nog niet tot in detail bekend is, al zal de basis hetzelfde blijven.

[Linkje / verwijzing groepenoverzicht](#)







4. OVERIGE ZAKEN

4.1 APPARATUUR

IJver beschikt over de volgende apparatuur:

- Beamer plus scherm(2x)
- Flipover
- DJ set CDJ Pioneer 2000 + Mixer(Pioneer DJM900NX2)
- Mengpaneel (Behringer)

4.2 LICHT & GELUID

A. Naast onze YAMAHA huisset is het mogelijk om uitbreiding te huren.

Doordat IJver geen directe burens heeft kunnen we vrij ruim omgaan met het geluidsvolume, uiteraard binnen de wettelijke grenzen.

B. Onze (disco)verlichting heeft de volgende specificaties:

- 12x Showtec Compact Par 7 Tri MKII (XLR3)
- 8x Showtec infinity iW-720 RGBW Wash (LED) (XLR3)
- 8x Clamp G 13cm {Black}
- 8x Schuko > Powercon power
- 4x TourPro PS1212 Fireball 25deg. (True1/XLR5)
- 1x Visual Productions Cuecore Solid State Controller [in case]
- 1x Visual Productions B-Station Lighting control system

In samenwerking met onze licht- en geluidpartner is het mogelijk om uitbreidingen op beide vlakken te huren.

4.3 BEVEILIGING

Wij werken samen met MVD Security, een erkende partner (al is het niet verplicht deze te gebruiken).



4.4 TOILET & GARDEROBE

Desgewenst dragen wij graag zorg voor een toiletjuffrouw (kosten af te spreken). Daarnaast kunnen we zowel een jassengarderober als kluisjes verzorgen.

4.5 PERSONEEL

Onze offerte is inclusief standaard voldoende personeels- en managementuren om de avond soepel te laten verlopen. Mochten er speciale wensen zijn qua productie of extra manuren dan zullen wij die in overleg doorbelasten tegen vaste tarieven.

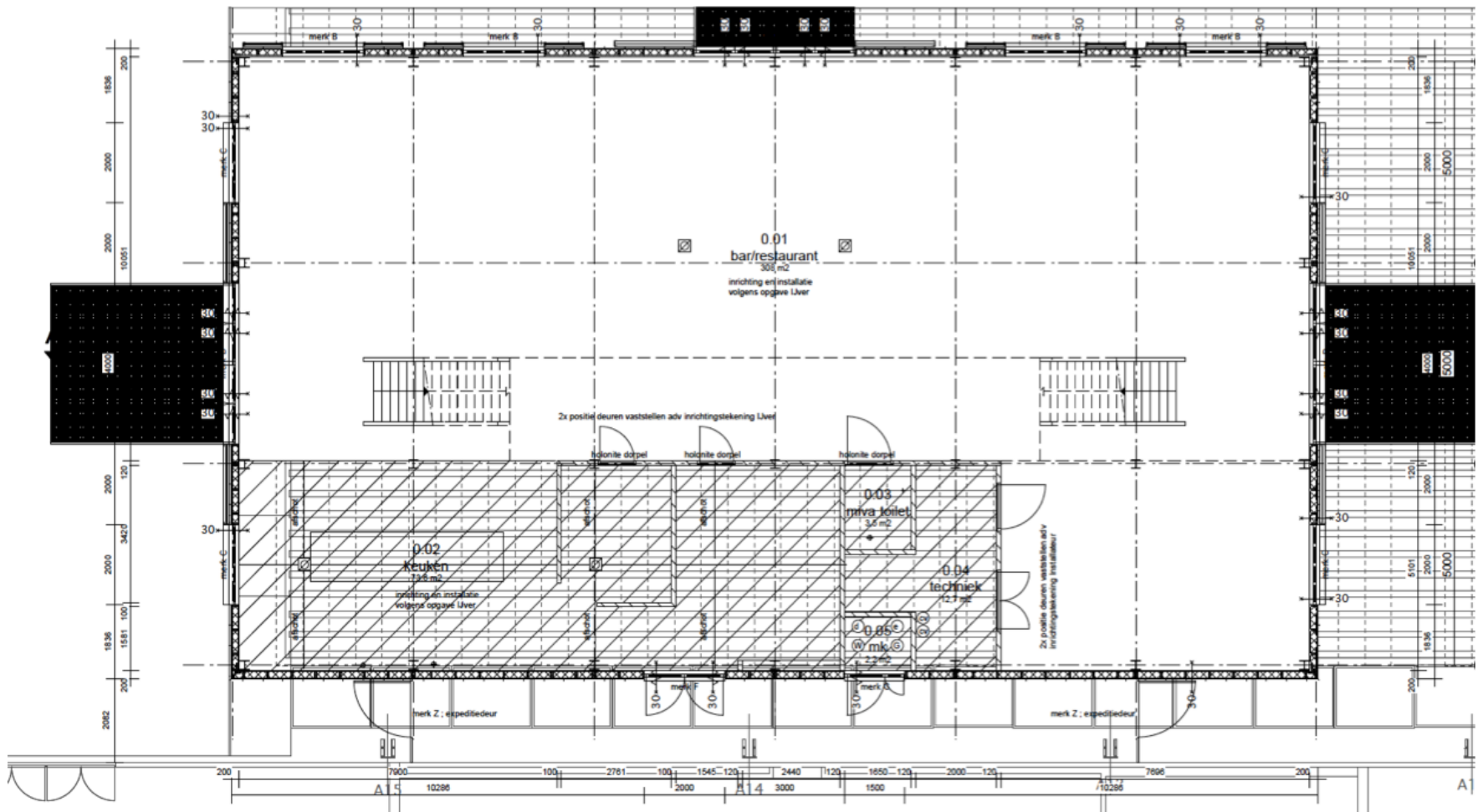
Wil je de productie uitbesteden? Ook dit is mogelijk. Wij horen dit dan wel graag ruim van tevoren.

4.6 ENTERTAINMENT/ ACTIVITEITEN/ AANKLEDING

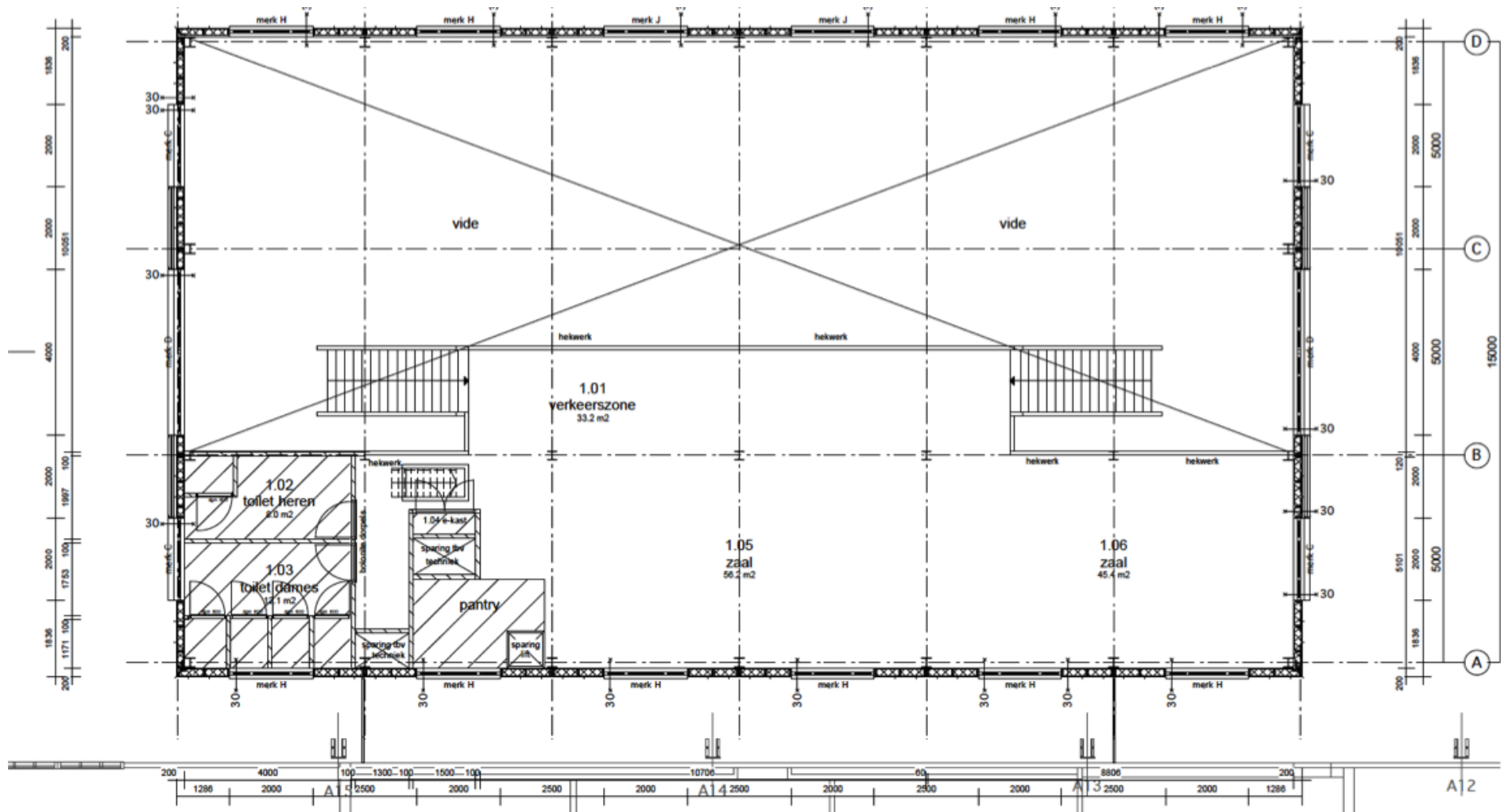
Om je evenement nog specialer te maken werkt IJver samen met een groot aantal partners. Tafel- of ruimte-aankleding, bloemen of linnen, alles is mogelijk. Wil je dat wij een dj, photobooth, cocktailbar of andersoortig entertainment regelen dan kan dit ook. Doorgaans rekenen wij voor het ontzorgen een klein percentage van de kosten van bovenstaande. Daarnaast kan IJver helpen bij het vinden van (dag)activiteiten zoals een graffiti-workshop of schilderklas, of diverse teambuildingsactiviteiten.



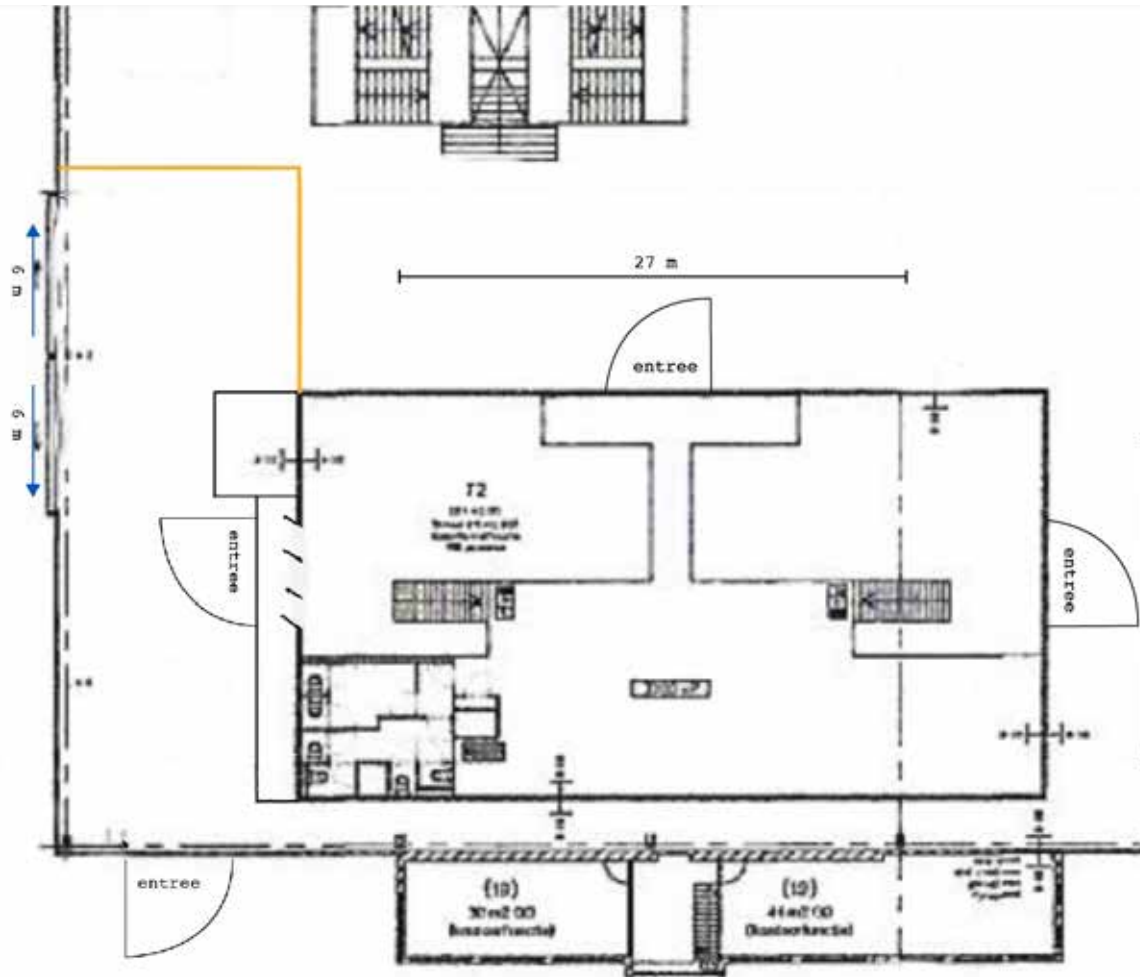
5. PLATTEGROND



BEGANE GROND



EERSTE VERDIEPING



PLATTEGROND INCLUSIEF TERRAS

6. CONTACTGEGEVENS
& ROUTEBESCHRIJVING



IJv

6.1 CONTACT

Tim Jongens (partner & sales & eventmanager)
Sikko de Jong (partner & sales & eventmanager)

Firma IJver Amsterdam B.V.
Scheepsbouwkade 72
1033 WM Amsterdam

Info@ijveramsterdam.nl

Facturen naar:

facturen@ijveramsterdam.nl



6.2 ROUTE

IJver is gelegen in de NDSM-loods/Scheepsbouwloods op de hoek aan de westzijde.

LET OP: in je navigatie IJver Amsterdam of NDSM-plein invoeren in plaats van Scheepsbouwkade 72.

PONT:

Je kunt overdag vanaf de achterzijde van station Amsterdam Centraal of via Pontsteiger in de Houthavens de pont richting de NDSM-werf nemen. Vanaf daar is het 2 minuten lopen naar de NDSM-loods. In de nachtelijke uren neem je vanaf station Amsterdam Centraal de pont naar Buikslotermeerplein. Vanaf daar ga je via de Buiksloterweg en de Klaprozenweg richting de NDSM-werf. Ter hoogte van de Ms. van Riemsdijkweg naar links en dan de tweede links. Je ziet het IJver-bord aan je linkerkant.

Voor actuele vaartijden: <https://www.amsterdamnoord.com/pont-amsterdam-noord/>.

AUTO:

Vanuit de IJtunnel rijd je via de Hagedoornweg en de Klaprozenweg richting de NDSM-werf. Ter hoogte van de Ms. van Riemsdijkweg naar links en dan de tweede links. Je ziet het IJver-bord aan je linkerkant.

Vanuit de ring A10 West neem je de S118 (1e afslag na de Coentunnel) en dan blijf je de S118 volgen. Ter hoogte van de Ms. van Riemsdijkweg naar rechts en dan de tweede links. Je ziet het IJver-bord aan je linkerkant.

7. GASTEN



Onderstaande bedrijven hebben we al mogen ontvangen.



Uber







